

SCHEDA TECNICA – GIUBBOTTO NEW CRUISER

COD. HH652

www.giletgiubbotti.com
VESTI IL TUO MARCHIO

rossini.
TECH

TESSUTO

ESTERNO:

100% nylon

INTERNO:

Micro pile 100% poliestere

Maniche foderate in poliestere e imbottite con ovatta

DESCRIZIONE

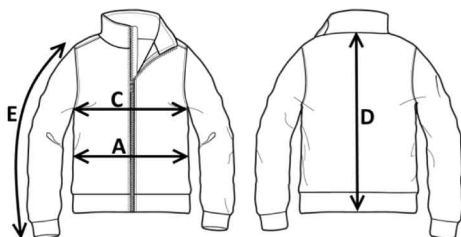
Giubbotto imbottito con chiusura centrale con cerniera, collo imbottito con ovatta e interno del collo in micropile, foro di aerazione su schiena.

Un taschino interno verticale al petto destro chiuso con cerniera, due tasche inferiori a filetto chiuse con cerniera, polsi e fascia in vita in maglia elastica con profili di colore a contrasto.

TAGLIE

S, M, L, XL, XXL, XXXL

4XL solo per 01 blu



01 - BLU



05 - NERO



12 -GRIGIO



1° categoria per rischi minimi



01 - BLU



Il margine di tolleranza produttivo, nel rispetto delle dimensioni della taglia, può essere del +/- 3%

SIZE - cm	S	M	L	XL	XXL	XXXL	4XL
C - ½ CIRCONFERENZA TORACE	56	58	60	62	64	66	68
A - ½ CIRCONFERENZA VITA	56	58	60	62	64	66	68
D - LUNGHEZZA CENTRO DIETRO	70,5	72,5	74,5	76,5	78,5	80,5	82,5
E - LUNGHEZZA MANICA CON POLSO	67	69	71	73	75	77	79