

SCHEDA TECNICA – VESTAGLIA DONNA POLISERIO

COD. A70107



1° categoria per rischi minimi

TESSUTO

Popeline

65% poliestere

35% cotone irrestringibile

Peso 145 g/m²

DESCRIZIONE

Vestaglia da donna con chiusura centrale con bottoni scoperti, collo aperto.

Due tasche e un taschino applicati, polsino fondo manica chiuso con bottone, schiena intera, piccola martingala posteriore libera, senza spacco.

TAGLIE

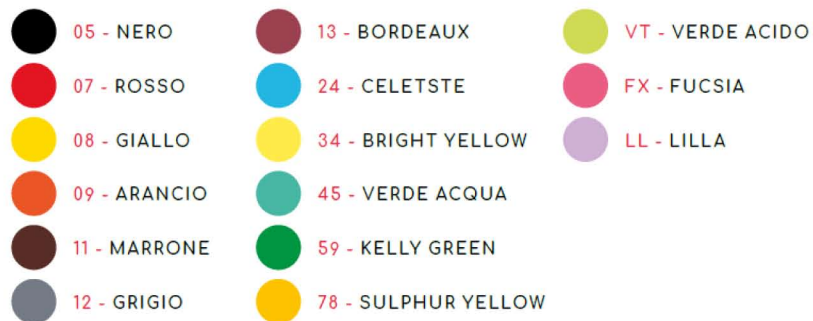
Dalla 42 alla 60

Fino alla 58 solo per 04 verde

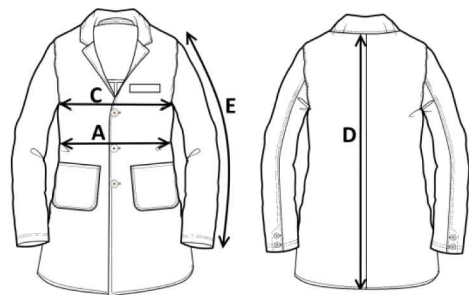


COLORI SU RICHIESTA

(compatibilmente con la disponibilità di tessuto):



04 - VERDE



Il margine di tolleranza produttivo, nel rispetto delle dimensioni della taglia, può essere del +/- 3%

SIZE - cm	42	44	46	48	50	52	54	56	58	60
C – ½ CIRCONFERENZA TORACE	53	55	57	59	61	63	65	64	69	71
A – ½ CIRCONFERENZA VITA	48	50	52	54	56	58	60	62	64	66
D – LUNGHEZZA CENTRO DIETRO	103	104	105,5	107	108	109	110	111	112	113
E – LUNGHEZZA MANICA CON POLSO	57,4	58	58,7	59,3	60	60,6	61,3	62	62,6	63,2